

令和4年度版  
**消防年報**



檜山広域行政組合消防本部

# はしがき

この年報は、檜山広域行政組合の機構並びに消防統計、消防力の現勢と各消防署の施設及び消防事務の執務資料を集録したもので、広く当組合の実態を紹介するものです。

檜山広域行政組合消防本部

# 目

# 次

1、地勢	1
2、組織の概要	1
3、世帯数・人口・面積	1
4、檜山広域行政組合組織図	2
5、檜山広域行政組合各名簿	3
・檜山広域行政組合理事会名簿	
・檜山広域行政組合参与会名簿	
・檜山広域行政組合議会名簿	
・檜山広域行政組合監査委員名簿	
・公平委員兼行政不服審査委員名簿	
・各町消防団三役名簿	
6、消防本部・各署組織図	4
7、令和4年度 檜山広域行政組合決算	5
8、消防職員の配置	6
9、職員勤続年数	6
10、職員の年齢	6
11、階級別職員勤続年数	7～8
12、階級別職員の年齢構成	9～11
13、消防団員の階級別実員数	12
14、消防団別勤続年数	12
15、消防団員の階級別年齢区分	12
16、檜山広域行政組合消防団組織及び分団担当区域	13～14
17、各消防団階級別勤続年数	15～16
18、各消防団階級別年齢区分	17～19
19、署別消防水利状況	20
20、無線局数	20
21、携帯119受信数及び災害種別件数	21
22、携帯119キャリア別受信数	21
23、署別救急出場件数	22
24、火災発生状況	23
25、危険物事務処理状況	24
26、予防事務処理状況	25

# 1 地 勢



## 2 組織の概要

檜山広域行政組合消防本部は、昭和49年4月1日檜山支庁管内10町（江差町・上ノ国町・厚沢部町・乙部町・熊石町・大成町・奥尻町・瀬棚町・北檜山町・今金町）によって構成された檜山広域消防組合として発足しました。

その後、平成2年7月1日に檜山広域消防組合を母体として、檜山青年の家組合及び檜山地区広域振興協議会、そして新たに広域市町村圏計画に基づく広域観光等の事業を統合し、複合事務組合として現在の檜山広域行政組合として設立しました。

- 平成17年 9月1日-瀬棚町・北檜山町・大成町の3町が合併し、せたな町が誕生する。
- 平成17年10月1日-熊石町が八雲町と合併し、このことに伴い熊石町が脱退する。

現在は、平成17年度の市町村合併による7町（江差町・上ノ国町・厚沢部町・乙部町・奥尻町・せたな町・今金町）の新構成となり、檜山振興局内を全て網羅する組織となっています。

◇ 組織の名称：檜山広域行政組合

◇ 設立年月日：昭和49年4月1日

◇ 構成町：7町（江差町・上ノ国町・厚沢部町・乙部町・奥尻町・せたな町・今金町）

◇ 組合のあゆみ

昭和39年12月25日 檜山青年の家組合設立

昭和46年4月1日 檜山地区広域圏振興協議会設立

昭和49年4月1日 檜山広域消防組合設立

平成2年7月1日 檜山広域行政組合設立

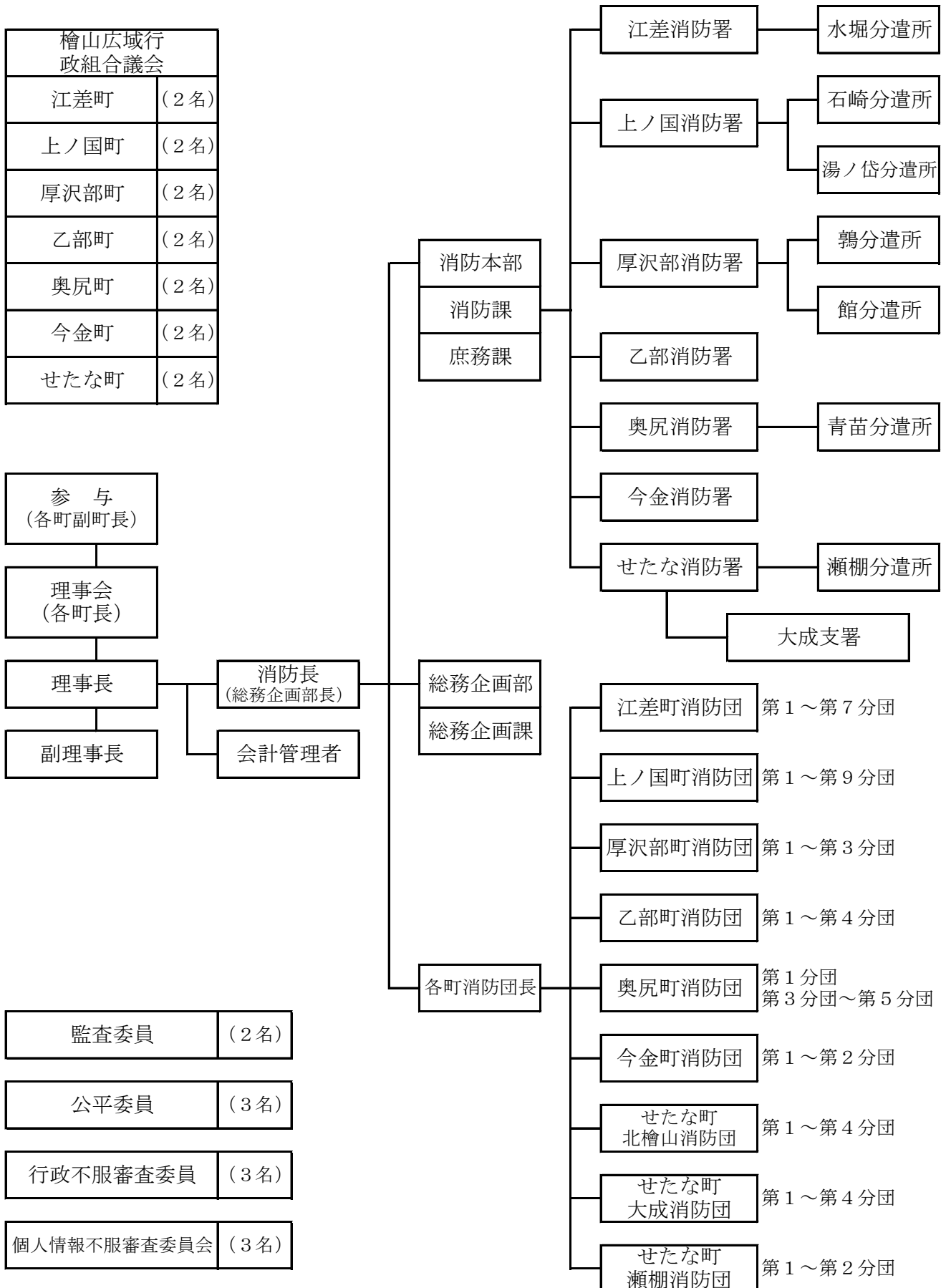
## 3 世帯数・人口・面積

令和5年3月31日現在

区分 町村名	世帯数	人 口			面積
		男	女	計	
江差町	4,098	3,304	3,570	6,874	109.57 km <sup>2</sup>
上ノ国町	2,381	2,019	2,302	4,321	547.71 km <sup>2</sup>
厚沢部町	1,816	1,676	1,804	3,480	460.58 km <sup>2</sup>
乙部町	1,783	1,510	1,789	3,299	162.59 km <sup>2</sup>
奥尻町	1,459	1,234	1,081	2,315	142.99 km <sup>2</sup>
今金町	2,407	2,257	2,457	4,714	568.25 km <sup>2</sup>
せたな町	3,917	3,346	3,714	7,060	638.67 km <sup>2</sup>
合 計	17,861	15,346	16,717	32,063	2,630.36 km <sup>2</sup>

# 4 檜山広域行政組合組織図

令和5年4月1日現在



## 5 檜山広域行政組合各名簿

令和5年4月1日現在

檜山広域行政組合理事会名簿

役職	氏名	備考
理事長	照井 誉之介	江差町長
副理事長	寺島 努	乙部町長
理事	工藤 昇	上ノ国町長
理事	渋谷 正己	厚沢部町長
理事	新村 卓実	奥尻町長
理事	外崎 秀人	今金町長
理事	高橋 貞光	せたな町長

檜山広域行政組合参与会名簿

役職	氏名	備考
参与	田畑 明	江差町副町長
参与	疋田 英夫	上ノ国町副町長
参与	欠員	厚沢部町副町長
参与	熊沢 茂樹	乙部町副町長
参与	田中 敦詞	奥尻町副町長
参与	中島 光弘	今金町副町長
参与	佐々木 正則	せたな町副町長

檜山広域行政組合議会名簿

役職	氏名	備考
議長	工藤 智司	乙部町
副議長	大湯 圓郷	せたな町
議員	出崎 太郎	江差町
議員	小野寺 真	江差町
議員	久末 成弥	上ノ国町
議員	久末 善輝	上ノ国町
議員	香川 直樹	厚沢部町
議員	山田 克哉	厚沢部町
議員	澤田 一幸	乙部町
議員	制野 征男	奥尻町
議員	青坂 賢二	奥尻町
議員	上村 忠	今金町
議員	小川 ひとみ	今金町
議員	道高 勉	せたな町

檜山広域行政組合監査委員名簿

役職	氏名	備考
代表監査委員	近藤 偉喜	江差町
組合議会選出委員	久末 善輝	上ノ国町

公平委員兼行政不服審査委員名簿

ブロック別	氏名	備考
南部	竹中 学	厚沢部町
中部	竹田 彰	奥尻町
北部	高田 威	せたな町

個人情報保護委員会

ブロック別	氏名	備考
南部	竹中 学	厚沢部町
中部	竹田 彰	奥尻町
北部	高田 威	せたな町

檜山広域行政組合江差町消防団

役職	氏名
団長	西山 富美男
副団長	辻 裕樹
副団長	中川 一夫

檜山広域行政組合上ノ国町消防団

役職	氏名
団長	長谷川 俊郎
副団長	佐藤 浩二
副団長	今田 敏治

檜山広域行政組合厚沢部町消防団

役職	氏名
団長	木村 秀喜
副団長	山田 健喜
副団長	外崎 明

檜山広域行政組合乙部町消防団

役職	氏名
団長	寺島 光泰
副団長	岩澤 貢
副団長	須田 政博

檜山広域行政組合奥尻町消防団

役職	氏名
団長	三浦 敏幸
副団長	成田 久
副団長	

檜山広域行政組合今金町消防団

役職	氏名
団長	山田 悟
副団長	佐藤 修一
副団長	佐々木 照幸

檜山広域行政組合せたな町瀬棚消防団

役職	氏名
団長	熊野 主税
副団長	中村 正則
副団長	桂田 富次

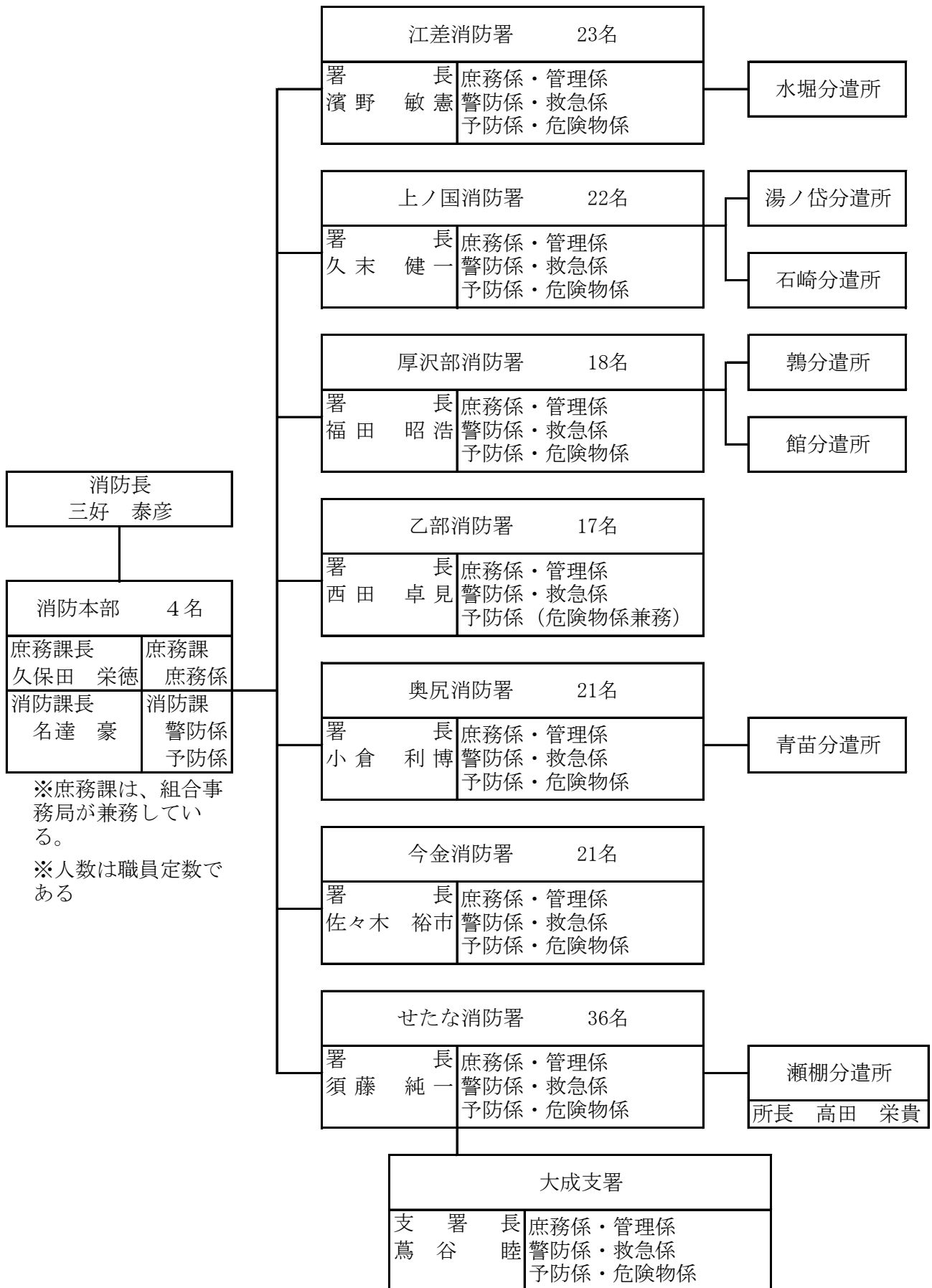
檜山広域行政組合せたな町大成消防団

役職	氏名
団長	太田 豊一
副団長	瀬川 正義
副団長	榊田 道廣

檜山広域行政組合せたな町北檜山消防団

役職	氏名
団長	斎藤 茂則
副団長	大湯 圓郷
副団長	小島 敏人

## 6、消防本部・各署組織図



## 7 令和4年度 檜山広域行政組合決算

単位：円

歳入	決算額
分担金	1,550,209,139
使用料及び手数料	411,700
財産収入	540,940
繰越金	46,853,834
諸収入	15,944,752
道支出金	1,881,000
合計	1,615,841,365

単位：円

歳出	決算額
議会費	959,266
総務費	26,532,435
消防費	1,548,607,081
消防本部費	51,669,443
江差消防署費	226,639,707
上ノ国消防署費	225,955,898
厚沢部消防署費	172,847,711
乙部消防署費	132,040,376
奥尻消防署費	167,921,381
今金消防署費	197,952,203
せたな消防署費	373,580,362
公債費	1,259,514
予備費	0
合計	1,577,358,296

単位：円

消防署名	消防署費内訳			
	合計	常備消防費	非常備消防費	消防施設費
江差消防署	226,639,707	196,117,432	18,340,015	12,182,260
上ノ国消防署	225,955,898	177,627,828	24,599,636	23,728,434
厚沢部消防署	172,847,711	137,385,874	17,670,701	17,791,136
乙部消防署	132,040,376	116,606,297	8,322,077	7,112,002
奥尻消防署	167,921,381	145,756,489	9,810,207	12,354,685
今金消防署	197,952,203	172,448,578	15,260,035	10,243,590
せたな消防署	373,580,362	302,939,753	30,012,035	40,628,574
合計	1,496,937,638	1,248,882,251	124,014,706	124,040,681



## 8 消防職員の配置

令和5年4月1日現在

階級 所属	消防監	司令長	司令	司令補	士長	副士長	消防士	計	条例定数
消防本部	1	1		2				4	4
江差消防署		1	4	7	6	1	3	22	23
上ノ国消防署		1	5	6		4	4	20	22
厚沢部消防署			4	4	5	2	1	16	18
乙部消防署			5	3	4	1	4	17	17
奥尻消防署			5	4	1	5	4	19	21
今金消防署			5	10	3		2	20	21
せたな消防署			11	9	6	4	5	35	36
計	1	3	39	45	25	17	23	153	162

備考

- ・江差消防署に係る士長の人数には、再任用職員2名が含まれている。
- ・奥尻消防署に係る司令の人数には、再任用職員1名が含まれている。

## 9 職員勤続年数

令和5年4月1日現在

署名等 年数	消防本部	江差消防署	上ノ国消防署	厚沢部消防署	乙部消防署	奥尻消防署	今金消防署	せたな消防署	計
5年未満	2	3	4	1	4	6	2	5	27
5年以上10年未満		5	4	3	3	2	3	5	25
10年以上15年未満	1	4	1	4	5	2	4	4	25
15年以上20年未満		2	2	2	1		1	3	11
20年以上25年未満		1	5			2		4	12
25年以上30年未満	1	3	2	2	3	5	3	10	29
30年以上		4	2	4	1	2	7	4	24
計	4	22	20	16	17	19	20	35	153

備考

- ・江差消防署に係る30年以上の人数には、再任用職員2名が含まれている。
- ・奥尻消防署に係る30年以上の人数には、再任用職員1名が含まれている。

## 10 職員の年齢

令和5年4月1日現在

署名等 年齢区分	消防本部	江差消防署	上ノ国消防署	厚沢部消防署	乙部消防署	奥尻消防署	今金消防署	せたな消防署	計
20歳以下		1		1	1	2	1	3	9
21～25歳		2	2		3	2	1	3	13
26～30歳		4	6	4	4	4	2	4	28
31～35歳		3	1	3	3	2	4	5	21
36～40歳	1	4	3	2	1		1	3	15
41～45歳		3	4			4	2	4	17
46～50歳	2	1	2	4	3	3	3	8	26
51～55歳			1	2	1	1	5	3	13
56歳以上	1	4	1		1	1	1	2	11
計	4	22	20	16	17	19	20	35	153

備考

- ・江差消防署に係る56歳以上の人数には、再任用職員2名が含まれている。

# 1 1 階級別職員勤続年数

令和5年4月1日現在

消防本部	階級別 年齢区分	消防監	司令長	司令	司令補	士長	副士長	消防士	計
	5年未満	1				1			
5年以上10年未満									0
10年以上15年未満					1				1
15年以上20年未満									0
20年以上25年未満									0
25年以上30年未満			1						1
30年以上									0
計		1	1	0	2	0	0	0	4

江差消防署	階級別 年齢区分	消防監	司令長	司令	司令補	士長	副士長	消防士	計
	5年未満								3
5年以上10年未満						4	1		5
10年以上15年未満					4				4
15年以上20年未満					2				2
20年以上25年未満				1					1
25年以上30年未満				3					3
30年以上			1		1	2			4
計		0	1	4	7	6	1	3	22

上ノ国消防署	階級別 年齢区分	消防監	司令長	司令	司令補	士長	副士長	消防士	計
	5年未満								4
5年以上10年未満							4		4
10年以上15年未満					1				1
15年以上20年未満					2				2
20年以上25年未満				2	3				5
25年以上30年未満				2					2
30年以上			1	1					2
計		0	1	5	6	0	4	4	20

厚沢部消防署	階級別 年齢区分	消防監	司令長	司令	司令補	士長	副士長	消防士	計
	5年未満								1
5年以上10年未満						1	2		3
10年以上15年未満						4			4
15年以上20年未満					2				2
20年以上25年未満									0
25年以上30年未満					2				2
30年以上				4					4
計		0	0	4	4	5	2	1	16

乙部消防署	階級別 年齢区分	消防監	司令長	司令	司令補	士長	副士長	消防士	計
	5年未満			1					3
5年以上10年未満						1	1	1	3
10年以上15年未満					2	3			5
15年以上20年未満					1				1
20年以上25年未満									0
25年以上30年未満			3						3
30年以上				1					1
計		0	0	5	3	4	1	4	17

奥尻消防署	階級別 年齢区分	消防監	司令長	司令	司令補	士長	副士長	消防士	計
	5年未満							2	4
5年以上10年未満							2		2
10年以上15年未満						1	1		2
15年以上20年未満									0
20年以上25年未満					2				2
25年以上30年未満			3	2					5
30年以上				2					2
計		0	0	5	4	1	5	4	19

・奥尻消防署に係る30年以上の人数には、再任用職員1名が含まれている。

今金消防署	階級別 年齢区分	消防監	司令長	司令	司令補	士長	副士長	消防士	計
	5年未満								2
5年以上10年未満						3			3
10年以上15年未満					4				4
15年以上20年未満					1				1
20年以上25年未満									0
25年以上30年未満					3				3
30年以上				5	2				7
計		0	0	5	10	3	0	2	20

せたな消防署	階級別 年齢区分	消防監	司令長	司令	司令補	士長	副士長	消防士	計
	5年未満							1	5
5年以上10年未満						1	3		4
10年以上15年未満					1	5			6
15年以上20年未満					2				2
20年以上25年未満					1				1
25年以上30年未満				5	5				10
30年以上				6					6
計		0	0	11	9	6	4	5	35

## 1 2 階級別職員の年齢構成

令和5年4月1日現在

階級別 年数	消防監	司令長	司令	司令補	士長	副士長	消防士	計
	20歳以下							
21～25歳								0
26～30歳								0
31～35歳								0
36～40歳				1				1
41～45歳								0
46～50歳		1		1				2
51～55歳								0
56歳以上	1							1
計	1	1	0	2	0	0	0	4

階級別 年数	消防監	司令長	司令	司令補	士長	副士長	消防士	計
	20歳以下							1
21～25歳							2	2
26～30歳					3	1		4
31～35歳				2	1			3
36～40歳				4				4
41～45歳			3					3
46～50歳			1					1
51～55歳		1						1
56歳以上				1	2			3
計	0	1	4	7	6	1	3	22

・江差消防署に係る56歳以上の人数には、再任用職員2名が含まれている。

階級別 年数	消防監	司令長	司令	司令補	士長	副士長	消防士	計
	20歳以下							
21～25歳							2	2
26～30歳						4	2	6
31～35歳				1				1
36～40歳				3				3
41～45歳			2	2				4
46～50歳			2					2
51～55歳		1						1
56歳以上			1					1
計	0	1	5	6	0	4	4	20

厚沢部消防署	階級別	消防監	司令長	司令	司令補	士長	副士長	消防士	計
	年数								
	20 歳 以下							1	1
	21 ～ 25 歳								0
	26 ～ 30 歳					2	2		4
	31 ～ 35 歳					3			3
	36 ～ 40 歳				2				2
	41 ～ 45 歳								0
	46 ～ 50 歳			2	2				4
	51 ～ 55 歳			2					2
	56 歳 以上								0
	計	0	0	4	4	5	2	1	16

乙部消防署	階級別	消防監	司令長	司令	司令補	士長	副士長	消防士	計
	年数								
	20 歳 以下							1	1
	21 ～ 25 歳							3	3
	26 ～ 30 歳					3	1		4
	31 ～ 35 歳				2	1			3
	36 ～ 40 歳				1				1
	41 ～ 45 歳								0
	46 ～ 50 歳			3					3
	51 ～ 55 歳			1					1
	56 歳 以上			1					1
	計	0	0	5	3	4	1	4	17

奥尻消防署	階級別	消防監	司令長	司令	司令補	士長	副士長	消防士	計
	年数								
	20 歳 以下							2	2
	21 ～ 25 歳							2	2
	26 ～ 30 歳						4		4
	31 ～ 35 歳					1	1		2
	36 ～ 40 歳								0
	41 ～ 45 歳				4				4
	46 ～ 50 歳			3					3
	51 ～ 55 歳			1					1
	56 歳 以上			1					1
	計	0	0	5	4	1	5	4	19

今金消防署	階級別		消防監	司令長	司令	司令補	士長	副士長	消防士	計
	年数									
	20 歳 以 下								1	1
	21 ～ 25 歳								1	1
	26 ～ 30 歳						2			2
	31 ～ 35 歳					3	1			4
	36 ～ 40 歳					1				1
	41 ～ 45 歳					2				2
	46 ～ 50 歳			1	2					3
	51 ～ 55 歳			3	2					5
	56 歳 以 上			1						1
	計		0	0	5	10	3	0	2	20

せたな消防署	階級別		消防監	司令長	司令	司令補	士長	副士長	消防士	計
	年数									
	20 歳 以 下								3	3
	21 ～ 25 歳							1	2	3
	26 ～ 30 歳						1	3		4
	31 ～ 35 歳						5			5
	36 ～ 40 歳					3				3
	41 ～ 45 歳					4				4
	46 ～ 50 歳			6	2					8
	51 ～ 55 歳			3						3
	56 歳 以 上			2						2
	計		0	0	11	9	6	4	5	35

### 1.3 消防団員の階級別実員数

令和5年4月1日現在

消防団名 \ 階級	団長	副団長	分団長	副分団長	部長	班長	団員	計	条例定数
江差町消防団	1	2	7	7	14	21	72	124	133
上ノ国町消防団	1	2	9	9	21	22	42	106	125
厚沢部町消防団	1	2	3	3	8	19	63	99	110
乙部町消防団	1	2	4	4	4	21	51	87	108
奥尻町消防団	1	1	4	4	8	17	37	72	83
今金町消防団	1	2	2	2	7	8	57	79	90
せたな町北檜山消防団	1	2	4	4	10	12	53	86	92
せたな町大成消防団	1	2	4	6	8	11	22	54	65
せたな町瀬棚消防団	1	2	2	3	5	5	36	54	68
計	9	17	39	42	85	136	433	761	874

### 1.4 消防団別勤続年数

令和5年4月1日現在

消防団名 \ 勤続年数	江差町消防団	上ノ国町消防団	厚沢部町消防団	乙部町消防団	奥尻町消防団	今金町消防団	せたな町消防団	合計
5年未満	19	20	14	17	11	3	22	106
5年～10年未満	30	22	22	11	11	13	27	136
10年～15年未満	24	20	19	11	11	10	15	110
15年～20年未満	17	12	16	16	15	14	37	127
20年～25年未満	16	7	9	6	7	16	24	85
25年～30年未満	11	9	7	12	9	14	17	79
30年以上	7	16	12	14	8	9	52	118
計	124	106	99	87	72	79	194	761

### 1.5 消防団員の団別年齢区分

令和5年4月1日現在

消防団名 \ 年齢	江差町消防団	上ノ国町消防団	厚沢部町消防団	乙部町消防団	奥尻町消防団	今金町消防団	せたな町消防団	合計
20歳以下						1		1
21歳～25歳	4	3	1	4	1	1	5	19
26歳～30歳	4	3	1	2	4	2	8	24
31歳～35歳	9	12	4	13	6	2	7	53
36歳～40歳	21	13	14	10	15	17	18	108
41歳～45歳	25	11	19	15	13	13	40	136
46歳～50歳	27	19	20	14	9	15	37	141
51歳～55歳	16	18	18	13	5	14	21	105
56歳～60歳	13	10	11	9	9	7	12	71
61歳以上	5	17	11	7	10	7	46	103
計	124	106	99	87	72	79	194	761

## 16 檜山広域行政組合消防団組織及び分団担当区域

令和5年4月1日現在

江差町消防団	
区分	区域
本部	町全域
第1分団	字本町・字上野町・字橋本町・字新地町・字円山・字緑丘
第2分団	字新栄町・字愛宕町・字豊川町・字中歌町・字東山・字桧岱
第3分団	字姥神町・字津花町・字茂尻町・字鷗島・字海岸町
第4分団	字陣屋町・字南浜町・字南が丘・字柏町・字萩ノ岱・字砂川・字椴川町
第5分団	字大濶町・字泊町・字尾山町・字田沢町・字伏木戸町
第6分団	字小黒部町・字中網町・字朝日町・字鹹川町
第7分団	字水堀町・字越前町・字柳崎町・字五厘沢町

上ノ国町消防団	
区分	区域
本部	町全域
第1分団	字上ノ国・字大留（中央区）・字原歌・字大崎・字勝山
第2分団	字石崎・字館野・字早川
第3分団	字中須田・字小森・字豊田
第4分団	字木ノ子・字小安在・大安在
第5分団	字湯ノ岱・字神明・字膳棚
第6分団	字汐吹・字扇石
第7分団	字内郷・字北村・字向浜・字大留・字新村
第8分団	字桂岡・字早瀬・字宮越
第9分団	字小砂子

厚沢部町消防団	
区分	区域
本部	町全域
第1分団	本町・新町・松園町・緑町・字富栄・赤沼町・字上里・字上の山・字美和・字滝野・字稲見・字清水
第2分団	館町・字中館・字新栄・字当路・字城丘・南館町・字富里・字須賀
第3分団	鶉町・字相生・字共和・字木間内・字旭丘・字峠下・字社の山・字鶉・字西鶉

乙部町消防団	
区分	区域
本部	町全域
第1分団	字滝瀬・字元町・字緑町・字館浦
第2分団	字鳥山・字栄野・字栄浜・字元和
第3分団	字三ツ谷・字潮見・字花磯・字豊浜
第4分団	字姫川・字旭岱・字富岡

奥尻町消防団	
区分	区域
本部	町全域
第1分団	字青苗・字湯浜の一部・字米岡・字富里・字松江
第3分団	字赤石
第4分団	字奥尻・字球浦の一部・字湯浜の一部・
第5分団	字宮津・字稲穂・字球浦の一部



今金町消防団	
区 分	区域
本 部	町全域
第 1 分団	字今金・字御影・字神丘・字田代・字白石・字八束・字金原・字鈴金・字豊田・字日進・字旭台
第 2 分団	字種川・字住吉・字稲穂・字光台・字今金の一部・字田代の一部・字花石・字宮島・字中里・字奥沢・字美利河

せたな町大成消防団	
区 分	区域
本 部	区全域
第 1 分団	区平浜・区貝取潤・区长磯・区宮野
第 2 分団	区花歌・区久遠・区本陣
第 3 分団	区都
第 4 分団	区上浦・区富磯・区太田

せたな町瀬棚消防団	
区 分	区域
本 部	町全域
第 1 分団	区本町・区南川・区元浦1区～3区・区共和・区西大里・区東大里・区三本杉
第 2 分団	区北島歌・区島歌・区元浦4区

せたな町北檜山消防団	
区 分	区域
本 部	区全域
第 1 分団	区北檜山・区豊岡・区兜野・区愛知・区徳島・区松岡
第 2 分団	区丹羽・区西丹羽・区東丹羽・区小倉山
第 3 分団	区若松・区栄・区富里・区二俣・区小川
第 4 分団	区太櫓・区新成・区共和

# 1.7 各消防団階級別勤続年数

令和5年4月1日現在

江差町消防団	階級	団 長	副団長	分団長	副分団長	部 長	班 長	団 員	計
	年数								
	5 年 未 満							19	19
	5 ～ 10 年 未 満							30	30
	10 ～ 15 年 未 満					2	5	17	24
	15 ～ 20 年 未 満			1	1	1	9	5	17
	20 ～ 25 年 未 満				4	6	6		16
	25 ～ 30 年 未 満			3	1	5	1	1	11
	30 年 以 上	1	2	3	1				7
	計	1	2	7	7	14	21	72	124

上ノ国町消防団	階級	団 長	副団長	分団長	副分団長	部 長	班 長	団 員	計
	年数								
	5 年 未 満					2	1	17	20
	5 ～ 10 年 未 満					1	6	15	22
	10 ～ 15 年 未 満				1	2	8	9	20
	15 ～ 20 年 未 満					6	5	1	12
	20 ～ 25 年 未 満				3	2	2		7
	25 ～ 30 年 未 満				2	7			9
	30 年 以 上	1	2	9	3	1			16
	計	1	2	9	9	21	22	42	106

厚沢部町消防団	階級	団 長	副団長	分団長	副分団長	部 長	班 長	団 員	計
	年数								
	5 年 未 満							14	14
	5 ～ 10 年 未 満						2	20	22
	10 ～ 15 年 未 満						5	14	19
	15 ～ 20 年 未 満				1	5	5	5	16
	20 ～ 25 年 未 満				1		3	5	9
	25 ～ 30 年 未 満					1	2	4	7
	30 年 以 上	1	2	3	1	2	2	1	12
	計	1	2	3	3	8	19	63	99

乙部町消防団	階級	団 長	副団長	分団長	副分団長	部 長	班 長	団 員	計
	年数								
	5 年 未 満							17	17
	5 ～ 10 年 未 満							11	11
	10 ～ 15 年 未 満						1	10	11
	15 ～ 20 年 未 満				1		10	5	16
	20 ～ 25 年 未 満				1	1	1	3	6
	25 ～ 30 年 未 満		1	2	1	2	3	3	12
	30 年 以 上	1	1	2	1	1	6	2	14
	計	1	2	4	4	4	21	51	87

奥尻町消防団	階級	団 長	副団長	分団長	副分団長	部 長	班 長	団 員	計
	年数								
	5 年 未 満							11	11
	5 ～ 10 年 未 満				1		1	9	11
	10 ～ 15 年 未 満						3	8	11
	15 ～ 20 年 未 満					3	7	5	15
	20 ～ 25 年 未 満				1	1	3	2	7
	25 ～ 30 年 未 満			2		3	3	1	9
	30 年 以 上	1	1	2	2	1		1	8
	計	1	1	4	4	8	17	37	72

今金町消防団	階級		団 長	副団長	分団長	副分団長	部 長	班 長	団 員	計
	年数									
	5 年 未 満								3	3
	5 ～ 10 年 未 満								13	13
	10 ～ 15 年 未 満								10	10
	15 ～ 20 年 未 満								14	14
	20 ～ 25 年 未 満						1	3	12	16
	25 ～ 30 年 未 満				1		5	5	3	14
	30 年 以 上		1	2	2	1	1		2	9
	計		1	2	2	2	7	8	57	79

せたな町北檜山消防団	階級		団 長	副団長	分団長	副分団長	部 長	班 長	団 員	計
	年数									
	5 年 未 満								15	15
	5 ～ 10 年 未 満							1	8	9
	10 ～ 15 年 未 満						1	2	7	10
	15 ～ 20 年 未 満						1	2	11	14
	20 ～ 25 年 未 満				1		3	4	4	12
	25 ～ 30 年 未 満						2	3	4	9
	30 年 以 上		1	2	4	3	3		4	17
	計		1	2	4	4	10	12	53	86

せたな町大成消防団	階級		団 長	副団長	分団長	副分団長	部 長	班 長	団 員	計
	年数									
	5 年 未 満								7	7
	5 ～ 10 年 未 満							1	5	6
	10 ～ 15 年 未 満							1	1	2
	15 ～ 20 年 未 満			1		1		5	5	12
	20 ～ 25 年 未 満					1		2		3
	25 ～ 30 年 未 満			1		1			2	4
	30 年 以 上		1	2	2	6	5	2	2	20
	計		1	2	4	6	8	11	22	54

せたな町瀬棚消防団	階級		団 長	副団長	分団長	副分団長	部 長	班 長	団 員	計
	年数									
	5 年 未 満								1	1
	5 ～ 10 年 未 満								11	11
	10 ～ 15 年 未 満								3	3
	15 ～ 20 年 未 満						2	3	8	13
	20 ～ 25 年 未 満						2	1	3	6
	25 ～ 30 年 未 満			1					4	5
	30 年 以 上		1	2	2	2	1	1	6	15
	計		1	2	3	2	5	5	36	54

## 1 8 各消防団階級別年齢区分

令和5年4月1日現在

階級 年齢	団 長	副団長	分団長	副分団長	部 長	班 長	団 員	計
	20 歳 以 下							
21 歳 ~ 25 歳							4	4
26 歳 ~ 30 歳						1	3	4
31 歳 ~ 35 歳							9	9
36 歳 ~ 40 歳				1	1	4	15	21
41 歳 ~ 45 歳					1	5	19	25
46 歳 ~ 50 歳			1	1	6	3	16	27
51 歳 ~ 55 歳		1	1	3	3	4	4	16
56 歳 ~ 60 歳		1	2	1	3	4	2	13
61 歳 以 上	1		3	1				5
計	1	2	7	7	14	21	72	124

階級 年齢	団 長	副団長	分団長	副分団長	部 長	班 長	団 員	計
	20 歳 以 下							
21 歳 ~ 25 歳							3	3
26 歳 ~ 30 歳							3	3
31 歳 ~ 35 歳					1	2	9	12
36 歳 ~ 40 歳					3	5	5	13
41 歳 ~ 45 歳				2	4	4	2	12
46 歳 ~ 50 歳				1	5	4	9	19
51 歳 ~ 55 歳			3	3	3	3	5	17
56 歳 ~ 60 歳				2	1	3	4	10
61 歳 以 上	1	2	6	1	4	1	2	17
計	1	2	9	9	21	22	42	106

階級 年齢	団 長	副団長	分団長	副分団長	部 長	班 長	団 員	計
	20 歳 以 下							
21 歳 ~ 25 歳							1	1
26 歳 ~ 30 歳							1	1
31 歳 ~ 35 歳							4	4
36 歳 ~ 40 歳					2	2	10	14
41 歳 ~ 45 歳					1	1	17	19
46 歳 ~ 50 歳				1		5	14	20
51 歳 ~ 55 歳					2	7	9	18
56 歳 ~ 60 歳		2		1	1	2	5	11
61 歳 以 上	1		3	1	2	2	2	11
計	1	2	3	3	8	19	63	99

乙部町消防団	階級	団 長	副団長	分団長	副分団長	部 長	班 長	団 員	計
	年齢								
	20 歳 以 下								0
	21 歳 ~ 25 歳							4	4
	26 歳 ~ 30 歳							2	2
	31 歳 ~ 35 歳							13	13
	36 歳 ~ 40 歳						2	8	10
	41 歳 ~ 45 歳			1	1	1	5	7	15
	46 歳 ~ 50 歳				1		4	9	14
	51 歳 ~ 55 歳			1		3	3	6	13
	56 歳 ~ 60 歳		1	1	2		3	2	9
	61 歳 以 上	1	1	1			4		7
	計	1	2	4	4	4	21	51	87

奥尻町消防団	階級	団 長	副団長	分団長	副分団長	部 長	班 長	団 員	計
	年齢								
	20 歳 以 下								0
	21 歳 ~ 25 歳							1	1
	26 歳 ~ 30 歳							4	4
	31 歳 ~ 35 歳						2	4	6
	36 歳 ~ 40 歳						4	11	15
	41 歳 ~ 45 歳					2	4	7	13
	46 歳 ~ 50 歳					3	3	3	9
	51 歳 ~ 55 歳			1		1	1	2	5
	56 歳 ~ 60 歳			1	2	2	3	1	9
	61 歳 以 上	1	1	2	1	1		4	10
	計	1	1	4	3	9	17	37	72

今金町消防団	階級	団 長	副団長	分団長	副分団長	部 長	班 長	団 員	計
	年齢								
	20 歳 以 下							1	1
	21 歳 ~ 25 歳							1	1
	26 歳 ~ 30 歳							2	2
	31 歳 ~ 35 歳							2	2
	36 歳 ~ 40 歳							17	17
	41 歳 ~ 45 歳						2	11	13
	46 歳 ~ 50 歳					1	2	12	15
	51 歳 ~ 55 歳				1	3	3	7	14
	56 歳 ~ 60 歳				1	1	1	4	7
	61 歳 以 上	1	2	2		2			7
	計	1	2	2	2	7	8	57	79

年齢 \ 階級	団長	副団長	分団長	副分団長	部長	班長	団員	計
	20歳以下							
21歳～25歳							3	3
26歳～30歳							3	3
31歳～35歳						1	3	4
36歳～40歳					1		8	9
41歳～45歳				1	2	2	16	21
46歳～50歳					4	9	12	25
51歳～55歳			1	2			4	7
56歳～60歳			1	1	2		2	6
61歳以上	1	2	2		1		2	8
計	1	2	4	4	10	12	53	86

年齢 \ 階級	団長	副団長	分団長	副分団長	部長	班長	団員	計
	20歳以下							
21歳～25歳							2	2
26歳～30歳							3	3
31歳～35歳							3	3
36歳～40歳							4	4
41歳～45歳					2	4	3	9
46歳～50歳					1	3	1	5
51歳～55歳			2		1	1	1	5
56歳～60歳			2	1	1		2	6
61歳以上	1	2		5	3	3	3	17
計	1	2	4	6	8	11	22	54

年齢 \ 階級	団長	副団長	分団長	副分団長	部長	班長	団員	計
	20歳以下							
21歳～25歳								0
26歳～30歳							2	2
31歳～35歳							1	1
36歳～40歳						2	3	5
41歳～45歳					2		8	10
46歳～50歳						1	5	6
51歳～55歳							9	9
56歳～60歳				1	1		1	3
61歳以上	1	2	2	2	1	2	8	18
計	1	2	2	3	4	5	37	54

## 19 署別消防水利状況

令和5年4月1日現在

種別 署別	消火栓				防火水槽				その他		計
	公設		私設		公設		私設		基準内	基準外	
	基準内	基準外	基準内	基準外	40m <sup>3</sup> 以上	40m <sup>3</sup> 未満	40m <sup>3</sup> 以上	40m <sup>3</sup> 未満			
江差消防署	156		8		33	7	6				210
上ノ国消防署	49	64			65	4			1	2	185
厚沢部消防署	30	57			63						150
乙部消防署	1	32			62	1					96
奥尻消防署		8			49		5			1	63
今金消防署		123			36	3				9	171
せたな消防署計	75	162	0	0	131	3	0	0	0	0	371
北檜山区	30	93			67						190
瀬棚区	9	40			32						81
大成区	36	29			32	3					100
計	311	446	8	0	439	18	11	0	1	12	1,246

備考

- ・上ノ国消防署のその他の内訳は、河川みぞ等-2（基準外）、井戸等-1である。
- ・今金消防署のその他の内訳は、井戸等-9（基準外）である。

## 20 無線局数

令和5年4月1日現在

区分 署名	基地局	固定局	移動局	計
消防本部			4	4
江差消防署	1	29	24	54
上ノ国消防署	2		19	21
厚沢部消防署	2	24	25	51
乙部消防署	1		14	15
奥尻消防署	3		23	26
今金消防署	1		16	17
せたな消防署	3		67	70
計	13	53	192	258

備考

江差消防署の基地局は、上ノ国消防署との共有である。

## 2 1 携帯119受信数及び災害種別件数 (江差消防署が受信した件数)

(集計時期：令和4年1月～令和4年12月)

災害種別 署別	火災	救急	災害	救助	照会	試験	その他	計
江差消防署	3	128	1		6	4	46	188
上ノ国消防署	12	58	2				4	76
厚沢部消防署	4	53	1		1	2	1	62
乙部消防署	1	42		2				45
奥尻消防署		16		1				17
今金消防署	5	35	2		1		4	47
せたな消防署	8	74	2	1				85
管外・その他		6				1	1	8
計	33	412	8	4	8	7	56	528

備考

- 1, 携帯119に係る受信は、江差消防署が一括受信し、各署に転送している。
- 2, 災害には、風水害等の自然災害を含む。
- 3, 救助には、捜索等も含む。
- 4, 試験には、各署・支署の試験及びキャリアの試験を含む。(定期試験を除く。)
- 5, その他には、誤報・不明等の上記分類以外のものを含む。

## 2 2 携帯119キャリア別受信数

(集計時期：令和4年1月～令和4年12月)

キャリア	件数
NTTドコモ	334
au	144
ソフトバンク	37
楽天	13
計	528



## 23 署別救急出場件数

(集計時期：令和4年1月～令和4年12月)

消防署名	区分	計	救急事故種別															不搬送	出場人員	
			火災	自然災害	水難	交通事故	労働災害	運動競技	一般負傷	加害	自損行為	急病	その他							その他
													小計	転院搬送	転送	医師搬送	資機材搬送			
江差消防署	出場件数	512				15		1	53	1	2	296	144	144						
	搬送件数	494				10		1	53	1	1	285	143	143					18	1,431
	搬送人員	494				10		1	53	1	1	285	143	143						
上ノ国消防署	出場件数	228				7			22		2	180	17	13					4	
	搬送件数	211				6			22		1	169	13	13					17	692
	搬送人員	211				6			22		1	169	13	13						
厚沢部消防署	出場件数	194	1			14	4	1	24		2	125	23	21	3				2	
	搬送件数	178				11	4	1	24			118	20	20					16	587
	搬送人員	179				12	4	1	24			118	20	20						
乙部消防署	出場件数	219			1	5	3		29		1	133	47	47						
	搬送件数	206			1	4	3		28			123	47	47					13	616
	搬送人員	209			2	6	3		28			123	47	47						
奥尻消防署	出場件数	98	1			2	3		15		1	51	25						25	
	搬送件数	96	1			2	3		15		1	50	24						24	300
	搬送人員	98	2			2	3		15		1	50	25						25	
今金消防署	出場件数	216				6	3		31			113	63	59					4	
	搬送件数	204				6	3		30			106	59	59					12	603
	搬送人員	206				8	3		30			106	59	59						
せたな消防署	出場件数	514		1	1	10	5	1	72		3	255	166	163					3	
	搬送件数	498		1		8	5	1	71		2	247	163	162					1	1,403
	搬送人員	500		1		10	5	1	71		2	247	163	162					1	
計	出場件数	1,981	2	1	2	59	18	3	246	1	11	1,153	485	447	3	0	0	38		
	搬送件数	1,887	1	1	1	47	18	3	243	1	5	1,098	469	444	0	0	0	25	94	5,632
	搬送人員	1,897	2	1	2	54	18	3	243	1	5	1,098	470	444	0	0	0	26		

### 備考

・救急事故種別のその他のうち「転送」については、救急隊により搬送中の者が医師不在やベッドの満床、専門外等の理由により一の医療機関に収容されずにそのまま他の医療機関へ搬送されもののため、小計には含まれていない。

## 2.4 火災発生状況

(集計時期：令和4年1月～令和4年12月)

区分		署名							計
		江差消防署	上ノ国消防署	厚沢部消防署	乙部消防署	奥尻消防署	今金消防署	せたな消防署	
火災種別発生件数	建物	1	2	3		1	2		9
	林野			1					1
	車両						1	3	4
	船舶								0
	その他	2		4					6
	合計	3	2	8	0	1	3	3	20
焼損面積	焼損床面積 (m <sup>2</sup> )		241	356		98	26		721
	焼損表面積 (m <sup>2</sup> )	3	61						64
	林野 (a)			7					7
焼損棟数		1	2	3			2		8
罹災世帯数		1	2	1					4
罹災人員		3	7	1					11
火災損害額	建物	61	23,908	19,759		2,427	218		46,373
	林野								0
	車両						300	1,463	1,763
	船舶								0
	その他						555		555
	合計	61	23,908	19,759	0	2,427	1,073	1,463	48,691
死傷者	死者			1					1
	負傷者					2		1	3

備考

- ・ 火災損害額の単位は、千円である。

## 2.5 危険物事務処理状況

(集計時期：令和4年4月から令和5年3月)

種 別 \ 署 別	組 合 合 計	江 差 消 防 署	上ノ国 消 防 署	厚 沢 部 消 防 署	乙 部 消 防 署	奥 尻 消 防 署	今 金 消 防 署	せ た な 消 防 署		
								本 署	大 成	
設 置 許 可	3		1	1	1			0		
変 更 許 可	9	1	1	1		1	4	1	1	
完 成 検 査 ( 設 置 )	3		1	1	1			0		
完 成 検 査 ( 変 更 )	8	1	1			1	4	1	1	
仮 貯 蔵 ・ 仮 取 扱 承 認	4	1	1			2		0		
仮 使 用 認 可	6			1		4	1	0		
廃 止 届	11	1	3	1		2		4	4	
完 成 検 査 前 検 査 ( 水 圧 )	0							0		
完 成 検 査 前 検 査 ( 水 張 )	0							0		
再 交 付	0							0		
予 防 規 定 認 可	7	3	2		1		1	0		
保 安 監 督 者 選 任 届	12	1			1	7		3	3	
保 安 監 督 者 解 任 届	14	1			1	9		3	3	
譲 渡 引 渡 届	4			1				3	3	
軽 微 変 更 届	32	13	1	5	2	4	6	1		1
そ の 他	42	7	3	4		4	10	14	10	4
合 計	155	29	14	15	7	34	26	30	25	5

## 26 予防事務処理状況

(集計時期：令和4年4月から令和5年3月)

種別	署別	組合 合計	江差 消防署	上ノ国 消防署	厚沢部 消防署	乙部 消防署	奥尻 消防署	今金 消防署	せたな消防署		
									本署	大成	
消防法 (規則)	消防計画作成(変更)《別記1号の2》	93	27	12	24	6	5	12	7	6	1
	防火管理者選任届《別記1号の2の2》	87	20	6	13	5	5	11	27	19	8
	防火管理者解任届《別記1号の2の2》	78	19	5	13	3	3	11	24	16	8
	防火対象物点検結果報告書【告示様式】	52	15	9	11	7			2	8	8
	防火対象物点検報告特例認定申請《別記1号の2の2の2》	7						4	1	2	1
	管理権原者変更届《別記1号の2の2の3》	7					6			1	1
	消防用設備等設置届《別記1号の2の3》	60	10	3	15	3	4	17	8	7	1
	消防用設備等点検結果報告	1,592	326	101	238	105	141	295	386	313	73
	消防用設備等検査済証交付《別記1号の2の3の2》	46	10	4	12	1	3	14	2	1	1
消防用設備等着工届《別記1号の7》	20	4	1	2	3	2	5	3	2	1	
火災予防 条例 (規則)	防火管理者資格取得講習終了証再発行申請<様式2号>	1	1							0	
	共同防火管理協議事項(変更)届<様式3号>	0								0	
	消防用指定水利(変更・撤去・使用不能)届<様式4号>	0								0	
	消防用設備等設置計画届<様式5号>	24	5	3	1	1		12	2	1	1
	禁止行為の解除承認申請<様式7号>	1	1							0	
	防火対象物使用開始(変更)届<様式8号>	19	2	4	4	1	1	5	2	2	
	防火対象物使用開始(変更)届検査済証交付<様式9号>	19	2	4	4	1	1	5	2	2	
	炉・暖房・ボイラー・給湯設置届<様式10号>	9	3	2	1			1	2	0	
	発電・変電・蓄電設備設置届<様式11号>	40	18	6	3	2	4	3	4	3	1
	ネオン管灯(変更)届<様式12号>	0								0	
	水素ガス充てんする気球の設置届<様式13号>	0								0	
	火災とまぎらわしい煙・火災を発生する恐れのある行為の届<様式14号>	460	67	144	116	115	3	9	6	5	1
	煙火打上げ・仕掛け届<様式15号>	27	1	2	4	9		6	5	4	1
	催物開催届<様式16号>	9	5	2					2	2	
	水道断水・減水届<様式17号>	4		3	1				0		
	道路工事届<様式18号>	83	1	48	2	8		13	11	10	1
	ストーブ・煙突取付掃除業届<様式19号>	0								0	
	煙突取付・清掃業届出済証交付<様式23号>	0								0	
	液体燃料燃焼機器の分解清掃整備業届<様式20号>	0								0	
	燃焼機器分解掃除・整備業届出済証交付<様式24号>	0								0	
消防用設備等販売工事整備業届<様式21号>	2		1	1					0		
露店等の開設届<様式21号の2>	35	6	7	6	6	5	4	1	1		
消防設備工事・整備・販売業届出済証<様式25号>	1		1						0		
指定洞道等(新規・変更)届<様式22号>	0								0		
少量危険物貯蔵・指定可燃物取扱い届出<様式22号の1>	30	7	5	3	3	3	5	4	4		
少量危険物貯蔵・指定可燃物取扱い廃止届出<様式22号の2>	14	5	1	4			1	1	2	1	
事務 処理 規程	立入検査結果通知書交付【別記3・5号】	1,094	64	192	121	76	180	256	205	162	43
	改善(計画)報告【別記7号】	151	11	21	30	31	4	14	40	26	14
	勧告書【別記8・8-1号】	0								0	
	建築確認等申請の同意(通知を除く)	14	6		1			1	2	4	4
	消防用設備等及びその他必要事項通知【別記11号】	4	1		2				1	0	
	不同意返却理由通知【別記11-1号】	0								0	
	LPG販売事業許可申請意見書交付【別記16号】	0								0	
旅館業等営業許可申請に係る消防法令適合通知書【別記17号】	1						1		0		
合 計	4,084	637	587	632	392	372	706	758	601	157	

檜山広域行政組合  
令和4年度版 消防年報

令和6年1月刊行

編集・発行 檜山広域行政組合消防本部

電話 (0139)-52-3026

FAX (0139)-52-1944

mail: [syobo3@kouiki.hiyama.ne.jp](mailto:syobo3@kouiki.hiyama.ne.jp)

URL [www.hiyama.or.jp](http://www.hiyama.or.jp)