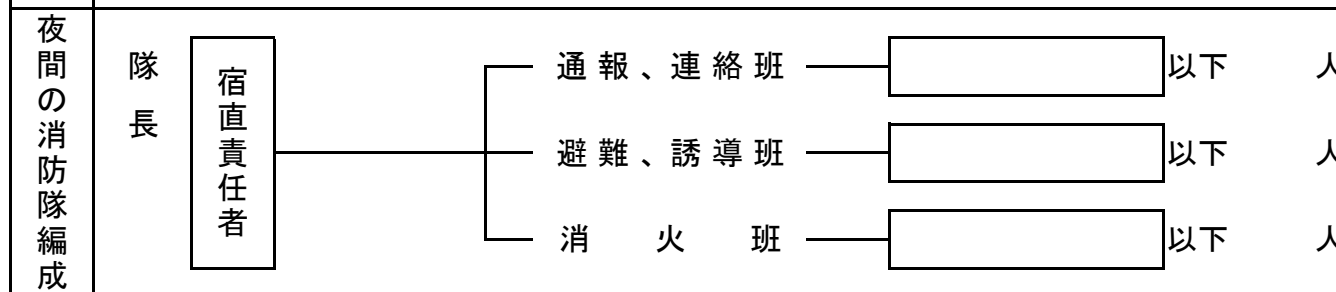
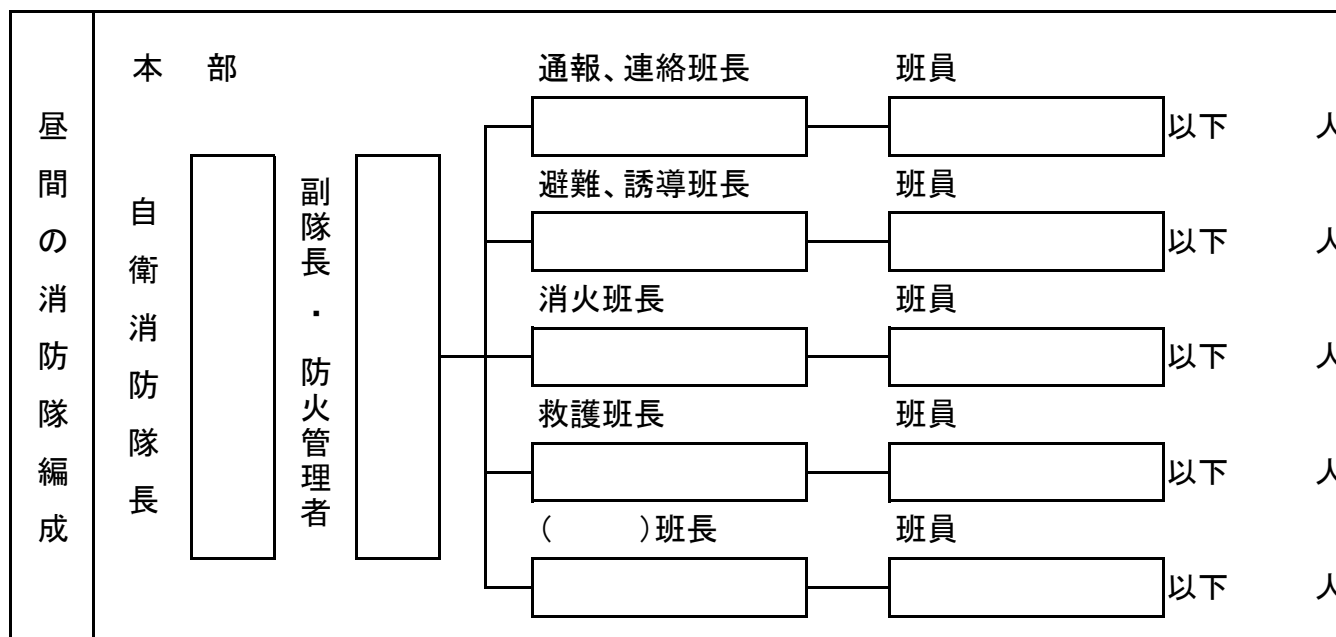
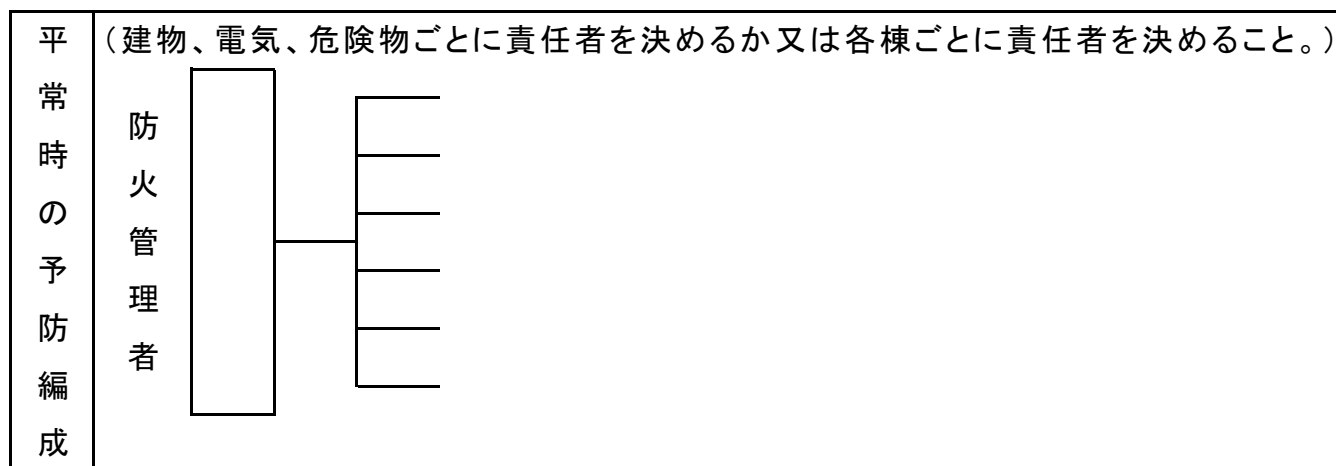


(表)
消 防 計 画 書

全 従 業 員 の 数		男 人 計 人 女 人	消 防 法 施 行 規 則 第1条の3による収 人 容 人 員 又 は 定 員		
防 火 対 象 物 の 概 要		耐 火 構 造	棟	m ²	
		防 火 構 造	棟	m ²	
		木 造	棟	m ²	
消 防 用 設 備 等 (消 火 設 備 、 警 報 設 備 、 避 難 設 備 、 そ の 他 消 防 の 用 に 供 す る 設 備) の 概 要		種 類	個 数	種 類	個 数
予 防 計 画		月 間 実 施 予 定 日		年 間 実 施 予 定 月	
	火 気 、 電 気 の 点 検 計 画	回 (日)		回 (月)	
	消 防 用 設 備 等 の 点 検 計 画	回 (日)		回 (月)	
	防 火 会 議 、 防 火 研 修 会 の 計 画	回 (日)		回 (月)	
訓 練	通 報 、 連 絡 訓 練	回 (日)		回 (月)	
	消 火 訓 練	回 (日)		回 (月)	
計 画	避 難 誘 導 訓 練	回 (日)		回 (月)	
	総 合 訓 練	回 (日)		回 (月)	

(裏)

自 衛 消 防 組 織 編 成 表



- 備考
- 1 この用紙の大きさは、日本工業規格A4とすること。
 - 2 防火管理規定を添付すること。
 - 3 危険物、指定可燃物、火気使用箇所および消防用設備等の所在を明記した図面を添付すること。